

รายงานสถิติเกี่ยวกับการติดตั้งระบบ GPS

ณ วันที่ 30 พฤศจิกายน 2562

1. จำนวนผู้ให้บริการ GPS ที่เชื่อมต่อข้อมูลกับกรมการขนส่งทางบก 174 ราย
2. จำนวนผู้ให้บริการ GPS และจำนวนรุ่น GPS ที่ได้รับการรับรองจากกรม

จำนวนผู้ให้บริการ GPS ที่ได้รับการรับรองจากกรม(ราย)	จำนวนรุ่น GPS ที่ได้รับการรับรองจากกรม (รุ่น)
132	398

3. จำนวนรถที่เชื่อมต่อข้อมูลกับศูนย์ GPS

รถโดยสารประจำทาง	รถโดยสารไม่ประจำทาง	รถบรรทุกไม่ประจำทาง	รถบรรทุกส่วนบุคคล	รถอื่นๆ	รวม
21,698	63,905	132,893	194,299	36,115	448,910

4. จำนวนรถที่ต้องติดตั้ง GPS และที่ติดตั้ง GPS แล้ว

ประเภทรถ	จำนวนรถที่ต้องติดตั้ง GPS (คัน)	จำนวนรถที่ติดตั้ง GPS แล้ว (คัน)	รถที่ติดตั้ง GPS แล้ว (ร้อยละ)	ความเร็วเกิน (คัน)	ร้อยละของรถที่ใช้ความเร็วเกิน	ความเร็วสูงสุด (กม./ชม.)	ความเร็วเกินเฉลี่ย (กม./ชม.)
รถโดยสาร							
•ประจำทาง	20,912	18,667	89.26	1,958	10.49	134	94.70
- หมวด 1	4,936	4,180	84.68				
- หมวด 2	8,172	7,609	93.11				
- หมวด 3	7,804	6,878	88.13				
•ไม่ประจำทาง	68,798	63,905	92.89	1,860	2.91	139	95.71
รวมรถโดยสาร	89,710	82,572	92.04	3,818	4.62		95.19
รถบรรทุก							
•ไม่ประจำทาง	142,076	132,893	93.54	400	0.30	124	97.10
•ส่วนบุคคล	255,196	194,299	76.14	369	0.19	119	97.42
รวมรถบรรทุก	397,272	327,192	82.36	769	0.24		97.25
รวมทั้งหมด	486,982	409,764	84.14	4,587	1.12		95.54

5. จำนวนรถตู้โดยสารที่ต้องติดตั้ง GPS และที่ติดตั้ง GPS แล้ว

ประเภทรถ	จำนวนรถที่ต้องติดตั้ง GPS (คัน)	จำนวนรถที่ติดตั้ง GPS แล้ว (คัน)	รถที่ติดตั้ง GPS แล้ว (ร้อยละ)	ความเร็วเกิน (คัน)	ร้อยละของรถที่ใช้ความเร็วเกิน	ความเร็วสูงสุด (กม./ชม.)	ความเร็วเกินเฉลี่ย (กม./ชม.)
•ประจำทาง	12,092	10,732	88.75				
- หมวด 1	4,111	3,401	82.73				
- หมวด 2	4,339	3,813	87.88	776	20.35	133	95.40
- หมวด 3	3,642	3,518	96.60				
•ไม่ประจำทาง	37,046	35,069	94.66				
รวมทั้งหมด	49,138	45,801	93.21				

6. จำนวนรถโดยสาร 2 ชั้น ที่ต้องติดตั้ง GPS และที่ติดตั้ง GPS แล้ว

ประเภทรถ	จำนวนรถที่ต้องติดตั้ง GPS (คัน)	จำนวนรถที่ติดตั้ง GPS แล้ว (คัน)	รถที่ติดตั้ง GPS แล้ว (ร้อยละ)	ความเร็วเกิน (คัน)	ร้อยละของรถที่ใช้ความเร็วเกิน	ความเร็วสูงสุด (กม./ชม.)	ความเร็วเกินเฉลี่ย (กม./ชม.)
•ประจำทาง	1,468	1,468	100.00	164	11.17	117	92.88
•ไม่ประจำทาง	5,234	4,884	93.31	171	3.50	120	95.13
•ส่วนบุคคล	33	20	60.61	0	0.00	0	0.00
รวมทั้งหมด	6,735	6,372	94.61	335	5.26		94.03

7. จำนวนรถพยาบาลที่เชื่อมต่อข้อมูลกับศูนย์ GPS

หน่วย : คัน

รย.1	รย.2	รย.3	รวม
951	182	15	1,148

รายงานสถิติการกระทำความผิดจากระบบ GPS รถทุกประเภท ทั่วประเทศ

เดือน พฤศจิกายน 2562

หน่วย : คัน

วันที่		1 พ.ย.	2 พ.ย.	3 พ.ย.	4 พ.ย.	5 พ.ย.	6 พ.ย.	7 พ.ย.	8 พ.ย.	9 พ.ย.	10 พ.ย.	11 พ.ย.	12 พ.ย.	13 พ.ย.	14 พ.ย.	15 พ.ย.	16 พ.ย.	17 พ.ย.	18 พ.ย.	19 พ.ย.	20 พ.ย.	21 พ.ย.	22 พ.ย.	23 พ.ย.	24 พ.ย.	25 พ.ย.	26 พ.ย.	27 พ.ย.	28 พ.ย.	29 พ.ย.	30 พ.ย.	ค่าเฉลี่ยจำนวนรถ ที่กระทำความผิด	
รถโดยสาร	ประจำทาง	ความเร็วเกิน	2,507	2,441	2,529	2,396	2,308	2,275	2,282	2,415	2,386	2,694	2,277	2,251	1,833	2,120	2,480	2,384	2,678	2,467	1,978	1,939	1,966	2,183	2,156	2,375	2,127	1,954	1,868	1,931	2,096	1,958	2,242
		ไม่แสดงตน	3,219	2,057	2,127	3,196	2,564	2,293	2,181	2,261	2,201	2,294	3,521	2,293	2,948	2,208	2,297	2,217	2,214	2,316	2,204	2,198	2,174	2,207	2,089	2,211	2,188	2,028	2,097	2,131	2,322	2,215	2,349
		ชั่วโมงการทำงานเกิน	2,953	4,077	4,288	2,000	3,457	3,783	3,528	3,882	3,845	4,015	1,479	4,135	2,205	2,945	3,170	3,294	3,746	1,532	3,277	2,969	2,666	3,145	3,160	3,671	2,765	2,853	2,629	2,653	3,355	4,104	3,186
	ไม่ประจำทาง	ความเร็วเกิน	1,878	2,323	2,250	1,878	1,714	1,872	1,899	2,192	2,493	2,395	1,755	1,977	1,453	1,928	2,147	2,005	1,986	1,936	1,752	1,781	1,798	2,008	1,906	1,984	1,866	1,797	1,906	1,773	2,067	1,860	1,953
		ไม่แสดงตน	8,673	3,617	3,160	7,763	3,599	3,733	3,667	3,910	3,510	3,224	10,462	3,870	7,305	3,809	3,992	3,313	2,827	3,637	3,426	3,560	3,577	3,864	3,329	2,994	3,641	3,498	3,708	3,676	3,970	3,461	4,226
		ชั่วโมงการทำงานเกิน	1,228	2,574	3,213	1,265	1,228	1,267	1,424	1,847	2,415	2,447	718	1,344	923	1,304	1,349	1,599	1,641	558	988	1,011	997	1,286	1,461	1,605	1,117	887	1,085	985	1,299	1,979	1,435
	ส่วนบุคคล	ความเร็วเกิน	12	10	13	11	10	9	14	12	8	11	12	10	11	10	10	12	8	18	15	13	19	11	14	14	15	10	12	17	16	8	12
		ไม่แสดงตน	54	17	14	47	14	21	18	20	15	9	57	20	51	14	14	12	8	21	23	22	21	21	13	12	19	19	17	21	21	10	22
		ชั่วโมงการทำงานเกิน	1	2	4	1	2	2	1	8	5	2	2	3	2	5	1	3	4	1	1	2	1	0	4	2	2	1	2	5	5	3	3
รถบรรทุก	ประจำทาง	ความเร็วเกิน	386	401	230	384	425	448	436	405	419	286	388	456	407	468	483	408	300	427	406	465	437	441	402	276	362	432	449	428	437	400	403
		ไม่แสดงตน	30,746	20,188	12,856	27,485	23,944	24,559	24,522	23,981	21,039	13,391	32,696	25,296	31,120	25,113	24,518	21,382	13,874	21,942	24,096	25,019	24,609	24,160	21,231	14,232	22,058	24,689	25,322	25,105	24,794	21,534	23,183
		ชั่วโมงการทำงานเกิน	15,804	19,621	15,094	10,305	21,523	21,754	22,272	21,976	18,827	14,945	6,050	21,662	15,674	22,029	20,215	18,614	14,969	7,872	19,264	20,231	19,529	18,575	17,694	14,924	14,896	18,885	18,855	19,037	19,131	19,849	17,669
	ส่วนบุคคล	ความเร็วเกิน	365	403	272	374	444	437	438	418	411	353	357	423	378	419	415	406	343	439	397	423	401	397	405	339	419	432	414	403	384	369	396
		ไม่แสดงตน	33,550	14,249	10,183	26,731	15,827	15,973	15,579	15,530	14,873	10,769	35,871	16,626	26,900	16,061	15,821	14,947	10,904	15,101	15,699	15,938	15,773	15,571	15,034	11,139	15,160	15,873	16,351	16,040	16,155	15,239	16,982
		ชั่วโมงการทำงานเกิน	5,426	9,235	8,416	3,958	9,830	9,523	9,929	9,390	9,592	8,194	2,152	10,142	6,027	9,315	8,016	9,204	8,070	2,348	7,780	7,855	7,690	7,465	8,483	7,715	7,333	7,884	8,133	7,764	7,864	10,400	7,838

รายงานสถิติการกระทำความผิดจากระบบ GPS รถทุกประเภท ทั่วประเทศ

เดือน พฤศจิกายน 2562

หน่วย : ร้อยละ

วันที่		1 พ.ย.	2 พ.ย.	3 พ.ย.	4 พ.ย.	5 พ.ย.	6 พ.ย.	7 พ.ย.	8 พ.ย.	9 พ.ย.	10 พ.ย.	11 พ.ย.	12 พ.ย.	13 พ.ย.	14 พ.ย.	15 พ.ย.	16 พ.ย.	17 พ.ย.	18 พ.ย.	19 พ.ย.	20 พ.ย.	21 พ.ย.	22 พ.ย.	23 พ.ย.	24 พ.ย.	25 พ.ย.	26 พ.ย.	27 พ.ย.	28 พ.ย.	29 พ.ย.	30 พ.ย.	ค่าเฉลี่ยร้อยละรถ ที่กระทำผิด		
รถโดยสาร	ประจำทาง	ความเร็วเกิน	13.45	13.06	13.52	12.81	12.33	12.16	12.19	12.90	12.75	14.39	12.17	12.03	9.79	11.33	13.25	12.72	14.29	13.17	10.55	10.36	10.50	11.65	11.50	12.67	11.35	10.42	9.96	10.36	11.24	10.49	11.98	
		ไม่แสดงตน	17.27	11.00	11.37	17.09	13.70	12.25	11.65	12.08	11.76	12.25	18.82	12.25	15.75	11.80	12.27	11.83	11.81	12.36	11.76	11.74	11.61	11.78	11.14	11.79	11.67	10.82	11.18	11.43	12.45	11.87	12.55	
		ชั่วโมงการทำงานเกิน	15.85	21.81	22.93	10.69	18.48	20.22	18.85	20.74	20.54	21.45	7.90	22.10	11.78	15.74	16.93	17.58	19.99	8.18	17.49	15.86	14.24	16.79	16.85	19.58	14.75	15.22	14.01	14.23	17.99	21.99	17.02	
	ไม่ประจำทาง	ความเร็วเกิน	2.99	3.69	3.58	2.98	2.72	2.97	3.01	3.47	3.95	3.79	2.78	3.13	2.30	3.05	3.39	3.16	3.13	3.05	2.76	2.80	2.83	3.15	2.99	3.11	2.93	2.82	2.99	2.78	3.24	2.91	3.08	
		ไม่แสดงตน	13.81	5.75	5.02	12.34	5.72	5.92	5.81	6.19	5.56	5.11	16.58	6.12	11.54	6.02	6.30	5.23	4.46	5.74	5.40	5.61	5.62	6.07	5.22	4.70	5.72	5.49	5.81	5.77	6.22	5.42	6.67	
		ชั่วโมงการทำงานเกิน	1.96	4.09	5.11	2.01	1.95	2.01	2.26	2.93	3.83	3.87	1.14	2.13	1.46	2.06	2.13	2.52	2.59	0.88	1.56	1.59	1.57	2.02	2.29	2.52	1.75	1.39	1.70	1.55	2.04	3.10	2.26	
	รถบรรทุก	ไม่ประจำทาง	ความเร็วเกิน	0.29	0.30	0.17	0.29	0.32	0.34	0.33	0.31	0.32	0.22	0.29	0.34	0.31	0.35	0.36	0.31	0.23	0.32	0.30	0.35	0.33	0.33	0.30	0.21	0.27	0.32	0.34	0.32	0.33	0.30	0.30
			ไม่แสดงตน	23.27	15.26	9.71	20.76	18.08	18.53	18.49	18.07	15.84	10.08	24.61	19.03	23.40	18.87	18.41	16.05	10.41	16.47	18.07	18.76	18.45	18.09	15.89	10.65	16.50	18.46	18.92	18.92	18.67	16.20	17.43
			ชั่วโมงการทำงานเกิน	11.96	14.83	11.41	7.79	16.25	16.41	16.79	16.56	14.18	11.25	4.55	16.30	11.78	16.55	15.18	13.97	11.23	5.91	14.45	15.17	14.64	13.91	13.24	11.17	11.15	14.12	14.09	14.35	14.41	14.94	13.28
ส่วนบุคคล		ความเร็วเกิน	0.20	0.22	0.15	0.20	0.24	0.23	0.23	0.22	0.22	0.19	0.19	0.23	0.20	0.22	0.22	0.21	0.18	0.23	0.21	0.22	0.21	0.21	0.21	0.18	0.22	0.23	0.22	0.21	0.20	0.19	0.21	
		ไม่แสดงตน	18.14	7.70	5.49	14.41	8.51	8.57	8.35	8.30	7.95	5.74	19.13	8.86	14.31	8.53	8.38	7.90	5.75	7.96	8.26	8.38	8.26	8.16	7.86	5.81	7.91	8.27	8.49	8.32	8.35	7.84	8.98	
		ชั่วโมงการทำงานเกิน	2.93	4.99	4.54	2.13	5.29	5.11	5.32	5.02	5.13	4.37	1.15	5.41	3.21	4.95	4.25	4.87	4.26	1.24	4.09	4.13	4.03	3.91	4.43	4.03	3.82	4.11	4.22	4.03	4.06	5.35	4.15	
ค่าเฉลี่ยรวมรถทุกประเภท	ความเร็วเกิน	1.29	1.40	1.32	1.26	1.22	1.26	1.26	1.35	1.42	1.42	1.19	1.27	1.01	1.22	1.37	1.29	1.31	1.30	1.12	1.14	1.13	1.24	1.19	1.22	1.17	1.13	1.13	1.11	1.22	1.12	1.24		
	ไม่แสดงตน	19.12	10.05	7.09	16.31	11.48	11.62	11.46	11.38	10.36	7.38	20.53	11.95	16.94	11.70	11.54	10.35	7.36	10.61	11.20	11.51	11.34	11.26	10.23	7.50	10.55	11.29	11.61	11.51	11.56	10.36	11.57		
	ชั่วโมงการทำงานเกิน	6.38	8.90	7.77	4.39	9.01	9.07	9.26	9.24	8.63	7.36	2.59	9.26	6.16	8.83	8.11	8.09	7.02	3.04	7.72	7.90	7.59	7.49	7.56	6.85	6.40	7.48	7.51	7.46	7.74	8.87	7.45		

รายงานสถิติการกระทำความผิดจากระบบ GPS รถทุกประเภท กรุงเทพมหานคร

เดือน พฤศจิกายน 2562

หน่วย : คัน

วันที่		1 พ.ย.	2 พ.ย.	3 พ.ย.	4 พ.ย.	5 พ.ย.	6 พ.ย.	7 พ.ย.	8 พ.ย.	9 พ.ย.	10 พ.ย.	11 พ.ย.	12 พ.ย.	13 พ.ย.	14 พ.ย.	15 พ.ย.	16 พ.ย.	17 พ.ย.	18 พ.ย.	19 พ.ย.	20 พ.ย.	21 พ.ย.	22 พ.ย.	23 พ.ย.	24 พ.ย.	25 พ.ย.	26 พ.ย.	27 พ.ย.	28 พ.ย.	29 พ.ย.	30 พ.ย.	ค่าเฉลี่ยจำนวนรถ ที่กระทำผิด	
รถโดยสาร	ประจำทาง	ความเร็วเกิน	217	216	249	254	265	249	224	205	196	260	227	254	164	237	253	210	285	237	235	201	193	218	212	236	232	204	224	193	244	215	227
	ไม่แสดงตน	1,173	840	820	1,241	1,134	1,113	1,090	1,113	1,066	1,050	1,016	1,132	1,108	1,099	1,115	1,027	1,085	1,133	1,088	1,103	1,133	1,081	1,039	1,091	1,099	1,022	1,034	1,060	1,144	1,117	1,079	
	ชั่วโมงการทำงานเกิน	756	1,029	1,135	371	911	1,333	1,000	1,086	1,072	1,000	164	1,505	346	736	944	713	1,007	217	1,152	944	786	1,014	818	1,053	740	937	806	797	1,118	1,339	894	
	ไม่ประจำทาง	ความเร็วเกิน	130	192	193	151	150	180	154	158	184	195	144	173	118	152	189	164	176	178	171	137	182	163	156	172	154	153	145	128	138	128	160
	ไม่แสดงตน	1,154	845	798	941	908	947	984	1,006	844	784	1,011	951	1,202	1,007	1,038	817	743	979	873	944	927	1,063	911	727	935	906	969	942	1,028	845	934	
	ชั่วโมงการทำงานเกิน	240	401	737	276	253	307	284	376	388	508	184	313	186	314	312	280	326	102	195	228	207	238	249	330	208	156	175	155	262	404	286	
	ส่วนบุคคล	ความเร็วเกิน	3	6	6	6	4	4	3	5	3	9	4	3	6	4	5	5	5	3	3	3	5	4	5	7	1	3	5	3	3	7	4
	ไม่แสดงตน	4	3	4	3	2	3	4	3	2	3	5	3	9	4	3	3	2	5	5	7	6	4	4	3	7	5	6	8	8	4	4	
	ชั่วโมงการทำงานเกิน	1	0	1	1	0	1	1	2	3	1	0	3	1	4	0	1	1	0	0	1	1	0	0	0	0	0	0	0	1	1	2	1
รถบรรทุก	ไม่ประจำทาง	ความเร็วเกิน	6	11	3	8	8	6	10	10	10	6	11	10	6	7	13	11	5	12	11	8	5	11	11	3	8	8	14	7	6	4	8
	ไม่แสดงตน	7,465	6,681	3,023	6,865	7,560	8,055	8,626	8,699	7,206	3,315	6,768	8,680	8,851	8,392	8,492	7,247	3,631	7,511	8,147	8,738	8,543	8,652	7,353	3,786	7,627	8,649	8,755	8,835	8,708	7,350	7,407	
	ชั่วโมงการทำงานเกิน	1,972	2,918	2,036	1,502	2,936	3,212	3,411	3,452	2,788	1,761	940	3,337	1,957	3,245	2,939	2,529	1,819	935	2,636	2,729	2,674	2,631	2,219	1,823	1,932	2,431	2,471	2,472	2,558	2,934	2,440	
	ส่วนบุคคล	ความเร็วเกิน	4	5	3	4	5	6	7	8	6	3	5	4	5	5	7	9	5	7	2	8	3	1	12	5	8	10	6	5	4	6	6
	ไม่แสดงตน	2,962	3,048	1,816	2,678	2,975	3,144	3,167	3,152	3,145	1,917	2,582	3,394	3,272	3,214	3,316	3,114	1,963	3,027	3,287	3,327	3,319	3,360	3,310	2,018	3,142	3,396	3,436	3,395	3,361	3,242	3,016	
	ชั่วโมงการทำงานเกิน	647	1,165	944	519	987	1,057	1,046	1,077	1,108	831	320	1,155	684	1,080	876	993	738	266	787	817	876	850	920	682	748	808	802	760	830	1,205	853	

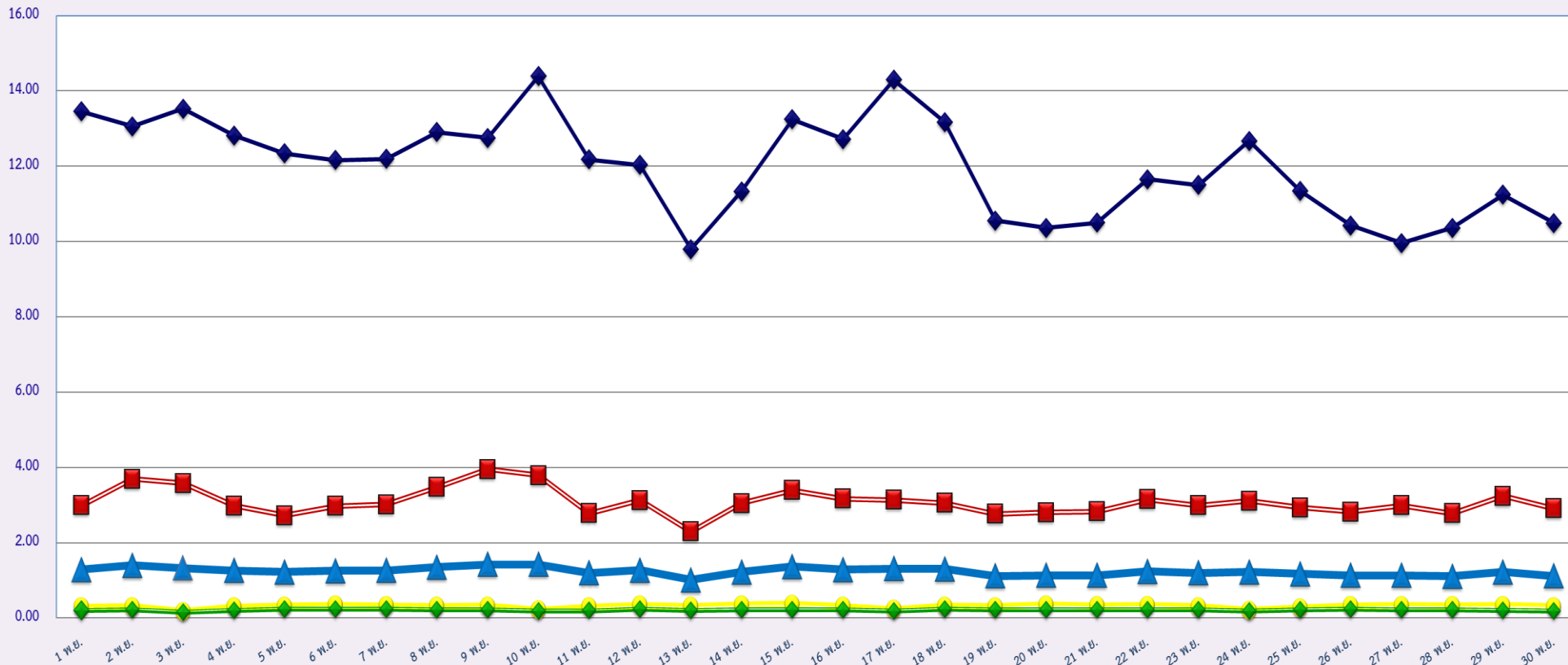
รายงานสถิติความเร็วเดินของรถตู้โดยสารประจำทาง หมวด 2 (บขส.)

ประจำเดือน พฤศจิกายน 2562

จังหวัด		วันที่																													
		1 พ.ย.	2 พ.ย.	3 พ.ย.	4 พ.ย.	5 พ.ย.	6 พ.ย.	7 พ.ย.	8 พ.ย.	9 พ.ย.	10 พ.ย.	11 พ.ย.	12 พ.ย.	13 พ.ย.	14 พ.ย.	15 พ.ย.	16 พ.ย.	17 พ.ย.	18 พ.ย.	19 พ.ย.	20 พ.ย.	21 พ.ย.	22 พ.ย.	23 พ.ย.	24 พ.ย.	25 พ.ย.	26 พ.ย.	27 พ.ย.	28 พ.ย.	29 พ.ย.	30 พ.ย.
กรุงเทพมหานคร	จำนวน(คัน)	80	94	115	85	79	73	66	64	75	107	67	71	47	71	82	65	109	65	52	52	51	51	84	93	55	59	59	55	71	81
	ร้อยละ	2.06	2.42	2.96	2.19	2.04	1.88	1.70	1.65	1.93	2.76	1.73	1.83	1.21	1.83	2.12	1.68	2.81	1.68	1.34	1.35	1.32	1.32	2.17	2.41	1.42	1.53	1.53	1.44	1.86	2.12
ทั่วประเทศ	จำนวน(คัน)	1,258	902	898	855	837	820	799	905	838	925	813	788	662	728	920	861	958	878	793	736	694	815	871	881	787	739	688	680	779	776
	ร้อยละ	32.43	23.25	23.15	22.04	21.56	21.13	20.60	23.32	21.60	23.85	20.95	20.32	17.08	18.79	23.73	22.22	24.72	22.66	20.48	19.04	17.95	21.09	22.53	22.79	20.36	19.13	17.81	17.82	20.43	20.35

สถิติรถที่มีความเร็วเกินในรถแต่ละประเภท (ร้อยละ)

ร้อยละ



พฤศจิกายน 2562

◆ รถโดยสารประจำทาง

■ รถโดยสารไม่ประจำทาง

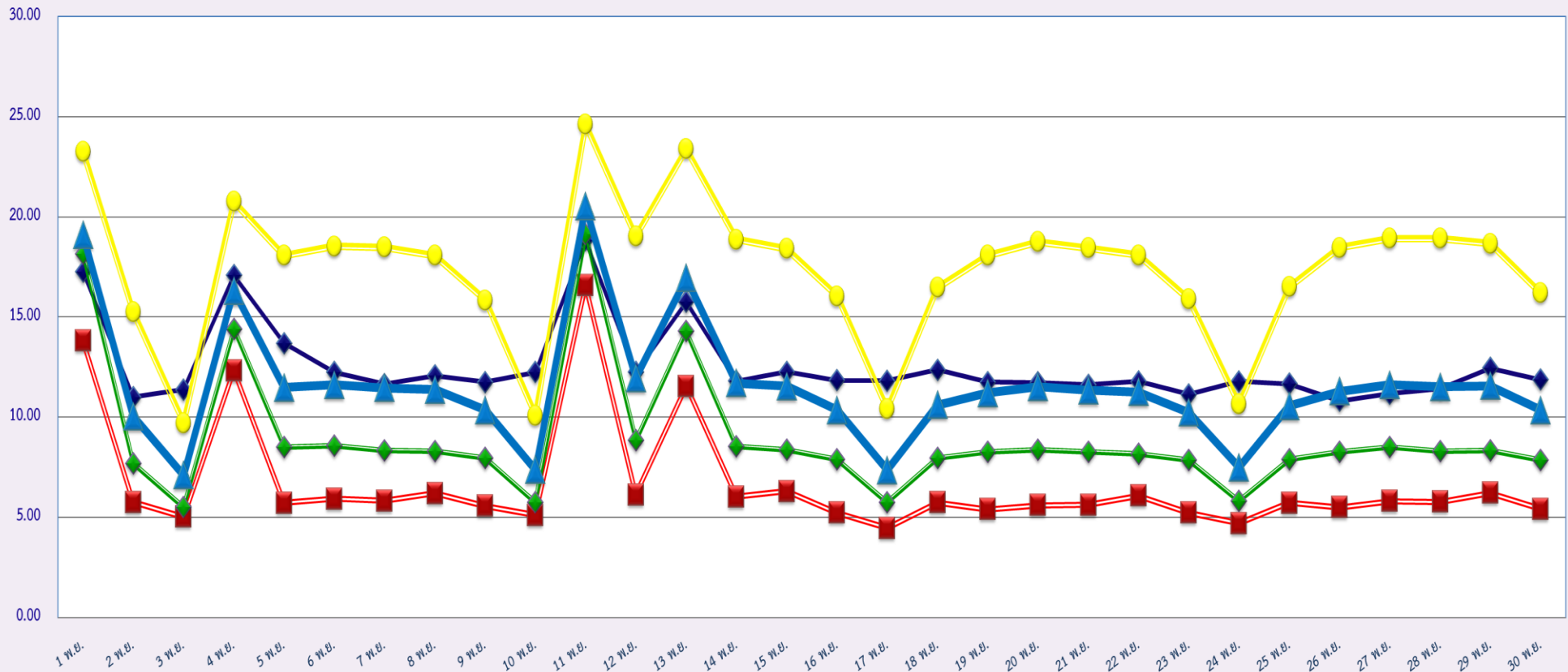
● รถบรรทุกไม่ประจำทาง

◆ รถบรรทุกส่วนบุคคล

▲ ค่าเฉลี่ยร้อยละ

ร้อยละ

สถิติการไม่แสดงตนของพนักงานขับรถในแต่ละประเภท (ร้อยละ)



พฤศจิกายน 2562

รถโดยสารประจำทาง

รถโดยสารไม่ประจำทาง

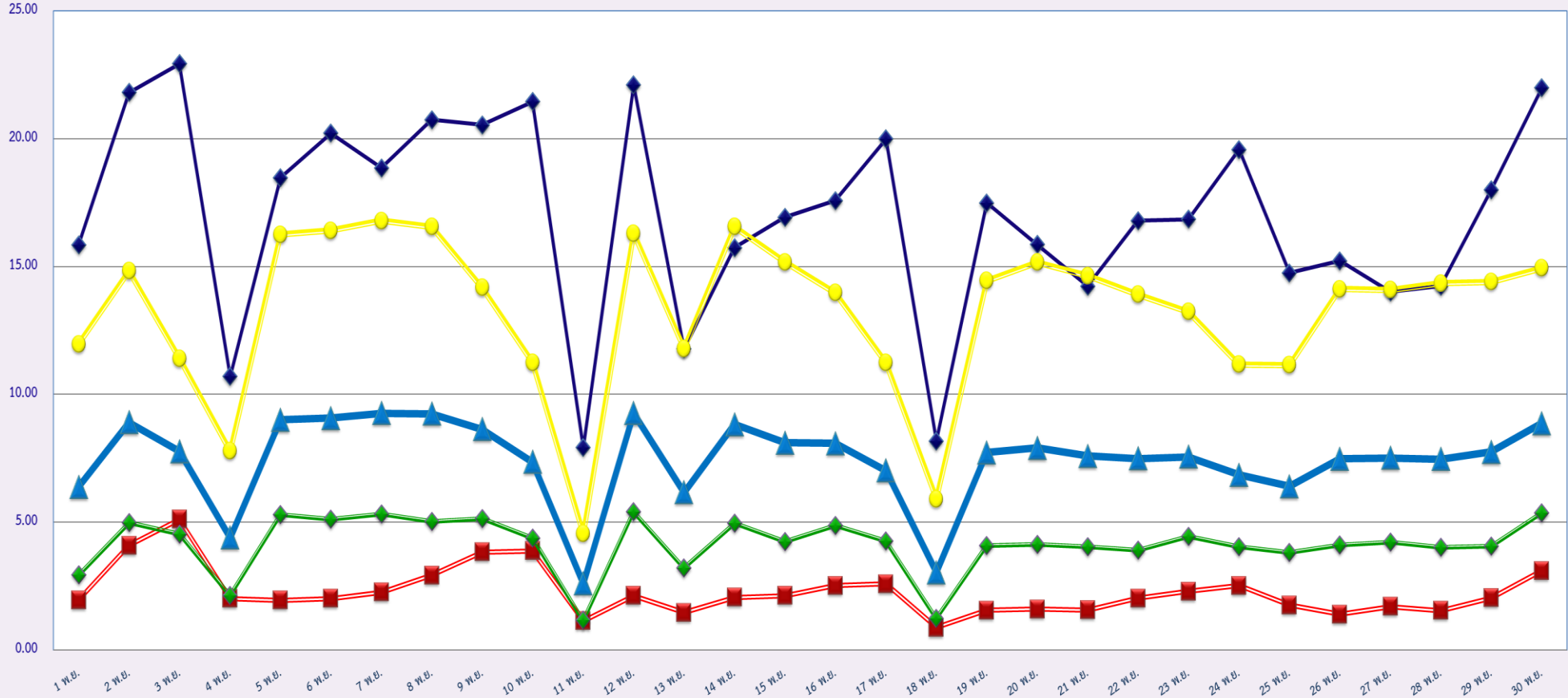
รถบรรทุกไม่ประจำทาง

รถบรรทุกส่วนบุคคล

ค่าเฉลี่ยร้อยละ

ร้อยละ

สถิติระยะเวลาการทำงานเกินของพนักงานขับรถในรถแต่ละประเภท (ร้อยละ)



พฤศจิกายน 2562

- ◆ รถโดยสารประจำทาง
- รถโดยสารไม่ประจำทาง
- รถบรรทุกไม่ประจำทาง
- ◆ รถบรรทุกส่วนบุคคล
- ▲ ค่าเฉลี่ยร้อยละ

ร้อยละ

สถิติรถตู้โดยสารประจำทาง หมวด 2(ขส.)ที่มีความเร็วเกิน (ร้อยละ)

